

UNA SOLUCIÓN SIG, PARA LA OPTIMIZACIÓN DE LOS PROCESOS GUBERNAMENTALES

SERVER BOX

www.sigsa.info



ServerBox

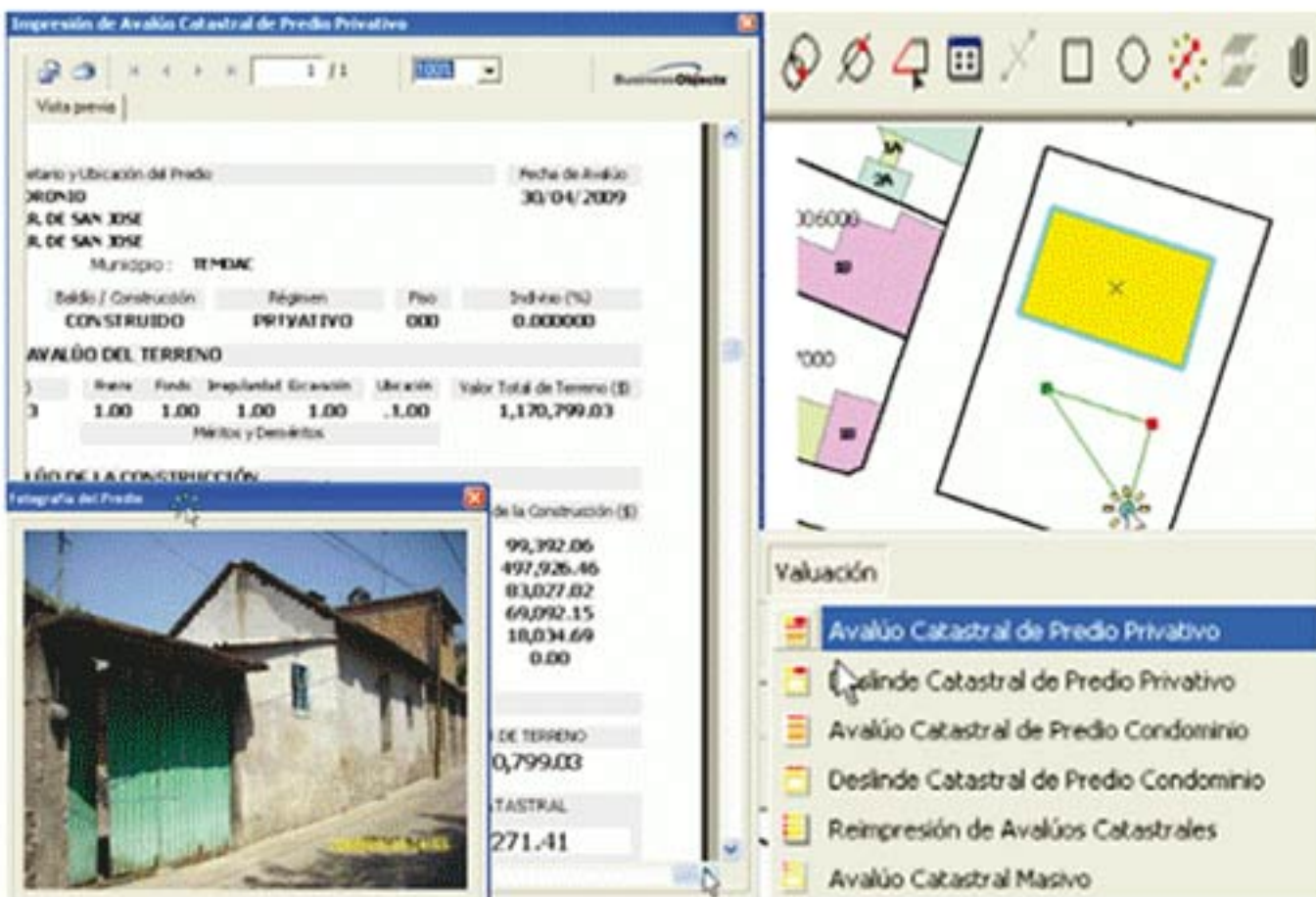
Una herramienta para el Presente y el Futuro

Es una solución SIG que integra múltiples fuentes de información en una ubicación geoespacial permitiendo optimizar los Procesos de Evaluación y Control de la Administración Pública, Estatal, Municipal o Federal.

Basado en Sistema de Información Geográfica permite a los diferentes niveles de gobierno compartir datos cartográficos y tabulares entre las diferentes dependencias como: Agua, Catastro, Desarrollo Urbano, Seguridad y Obra Pública para poder consultar, visualizar y analizar información a través de Internet y la integración con sistemas administrativos (Sql Server, Oracle, Postgres) vía Webservice para el acceso a la información alfanumérica.



Portal de Colaboración Comunicación y Administración



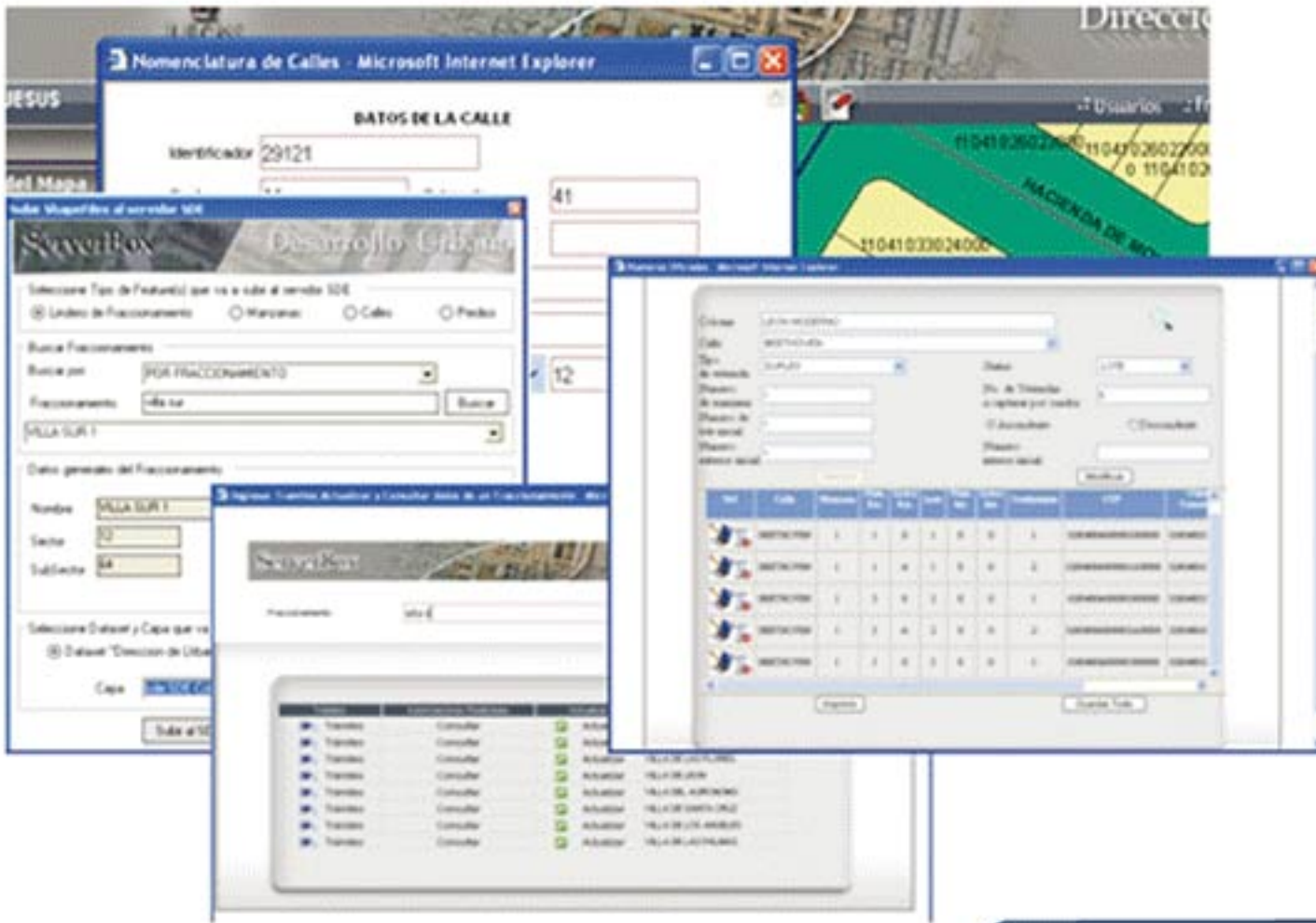
Solución integral para catastros estatales y municipales basada en una aplicación sólida, eficaz y fácil de operar que integra la gestión del territorio y la información administrativa, catastral y predial mediante la optimización de los procesos, usando tecnología de última generación.

Catastral y Valuación

Las Secretarías de Educación de los Estados como unidades administrativas, requieren conocer la situación actual de sus centros de trabajo, ServerBox Educativo proporciona las herramientas para conocer, analizar y evaluar la situación real de los mismos, desde sus diferentes perspectivas y niveles.



Educativo



Otorga a las dependencias estatales y municipales una solución integral basada en las reglas y procedimientos actuales en construcciones, anuncios, usos de suelo, donaciones, patrimonio cultural, edificado y desarrollos a través de tecnología de última generación que facilita la modificación y actualización de la cartográfica; tabulando de manera sencilla, rápida y eficaz.

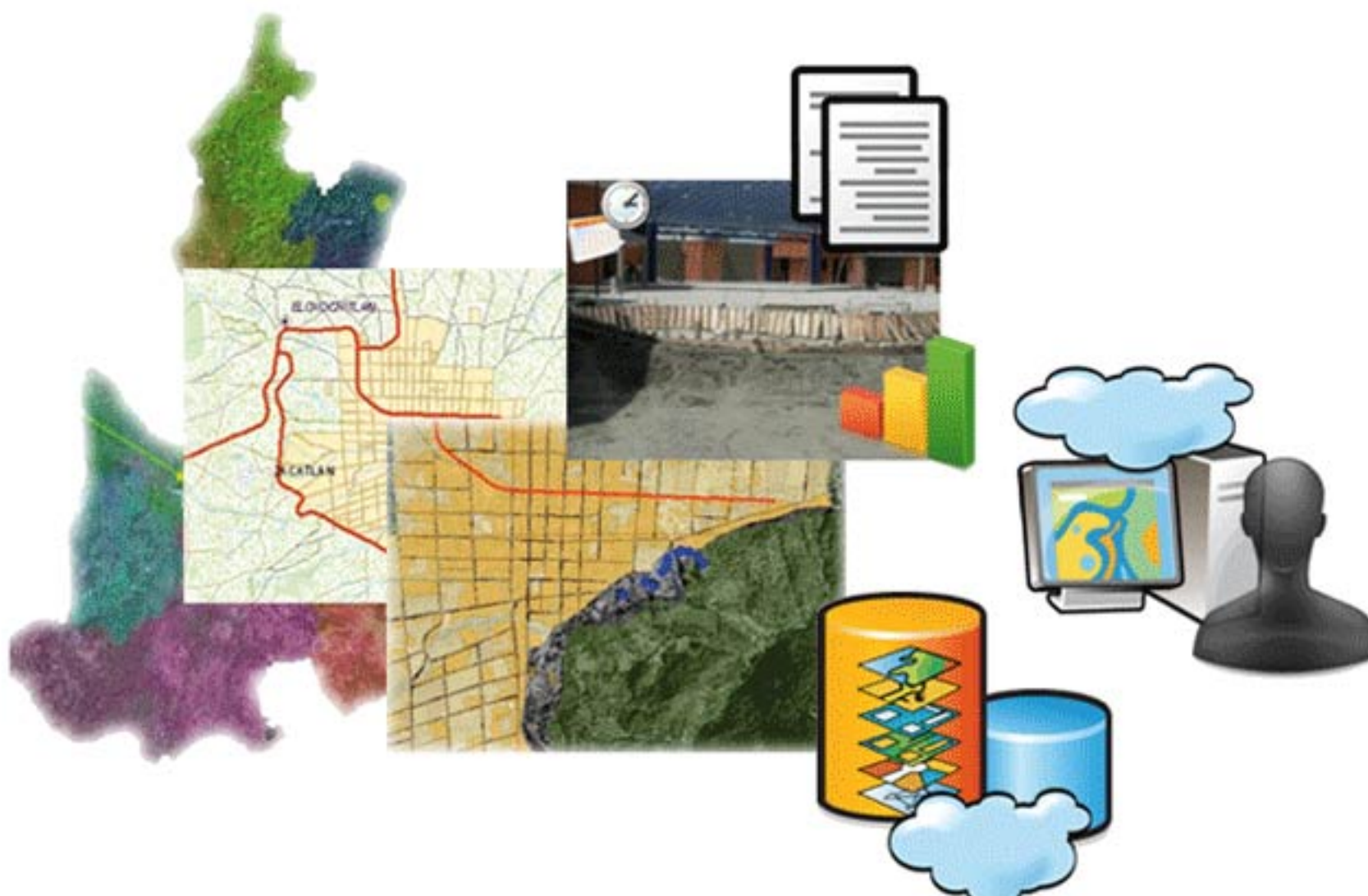
- Modulo de Usuarios.
- Modulo de Fraccionamientos..
- Modulo de Números Oficiales.
- Modulo de Nomenclatura de Calles y Colonias.
- Modulo de Licencias de Construcción.

Desarrollo Urbano

Tiene como fin generar una liga real y sólida entre Registro Público de la Propiedad con Catastro, para lo cual es indispensable el uso de tecnologías de información mediante un sistema que permita ligar las bases de datos geográficas de los catastros con las bases de datos tabulares del RPP y al mismo tiempo integrar los procedimientos tecnológicos necesarios para vincular y procesar la información que sea útil en el manejo del sistema geográfico registral y catastral digital.



Registro Público de la Propiedad



Es un portal en Internet que permite la consulta y seguimiento de las obras a través de su georeferencia fotográfica, tabulación e integración de sistemas administrativos.

Obra Pública

Esquema de un Portal Integral de Comunicación, Colaboración y Administración Gubernamental entre Municipio, Estado y Federación

